

55-02 腹部模体，女性盆腔模体

年龄段

成年女性

身体部位

腹部,盆腔

成像设备

CT

诊断特点

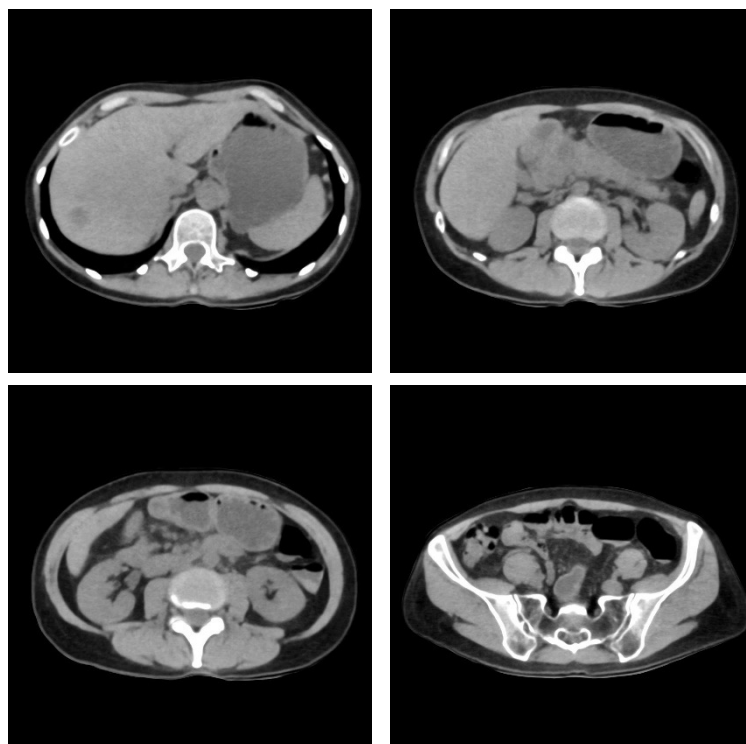
胰腺占位，肝脏
多发病灶

该模体可模拟无静脉造影（平扫）状态下的人体腹盆腔区域，覆盖第一腰椎至会阴部。

模体内置胰腺占位病灶与肝脏多发病灶。

本模体适用于 CT（含锥形束 CT）设备，可用于评估、优化成像性能及后处理软件（含人工智能辅助诊断程序），同时也可用于实操教学培训。

模体对软组织与骨骼组织还原细致、仿真度高；内部空腔填充纤维素高分子复合材料，对应 CT 值约 - 160 亨氏单位（HU）。



深圳为尔康科技有限公司 联系人：曾祥满 手机：13632925349

QQ：274798107 电话：0755-28896837 地址：深圳市龙岗区沙平北路111号6008

网址：www.medicalQC.com 邮箱：szchina1718@163.com

55-02 腹部模体，女性盆腔模体



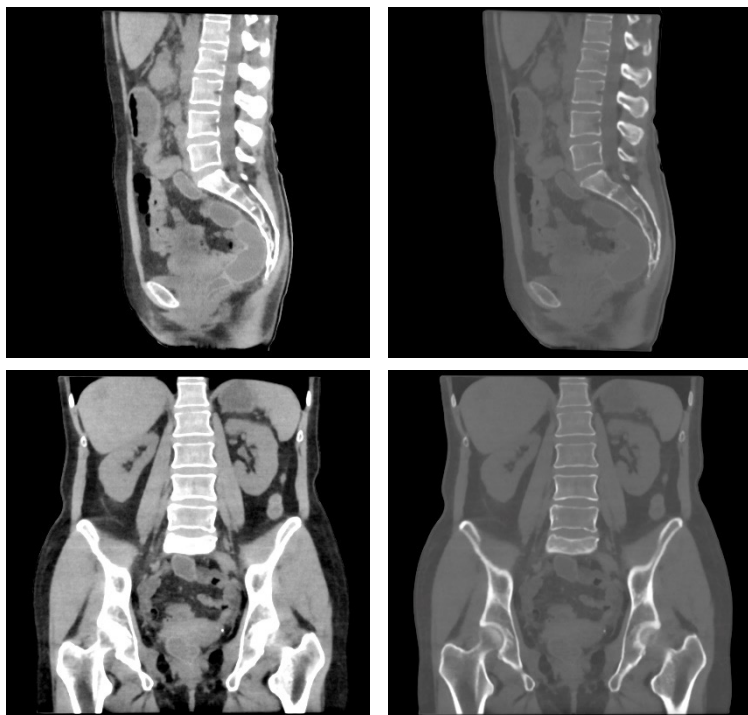
物理规格

尺寸	外形尺寸：约 266 × 163 × 284 mm
重量	约 6800 克
基础材料	材质：纤维素高分子复合材料
最优管电压	标准参考管电压：120 千伏峰值 (详见第 3 页) 可根据客户需求定制调整

诊断特点：

可逼真模拟骨骼及各类软组织，包含肝脏、胆囊、胰腺、脾脏、肾上腺、肾脏、胃、小肠、结肠与膀胱。

- 胰腺占位
- 肝脏多发病灶



55-02 腹部模体，女性盆腔模体

通用适用范围

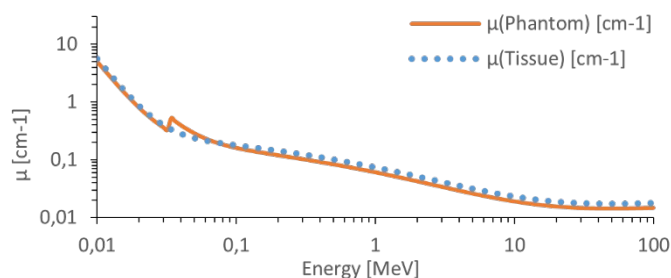
- 本模体采用纤维素高分子复合材料制成，材质特性与硬木相近；妥善使用可长久耐用。
- 模体表面带有防护涂层。防护涂层完好无损时，可使用湿布擦拭清洁（清水或中性温和清洁剂均可）。
- 避免阳光直射存放。
- 储存环境温度需维持在 10℃ ~ 30℃。若模体置于 -10℃ 以下或 45℃ 以上环境，会造成严重损坏。
- 该模体不可搭配剂量计开展剂量检测，也不适用于双能 CT 材料特性分析。
- 本产品无医疗器械认证。
- 模体内模拟气体空腔填充纤维素高分子复合材料，CT 值约 -160 亨氏单位（HU）。



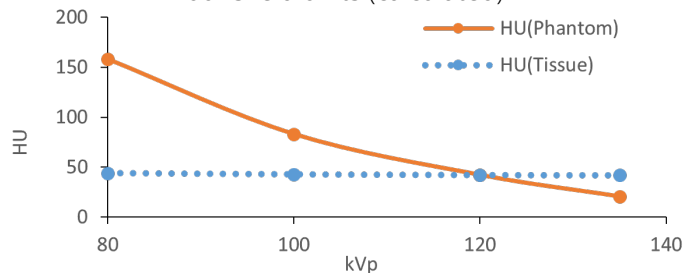
衰减特性

软组织

线性衰减系数 [厘米⁻¹] (计算值)

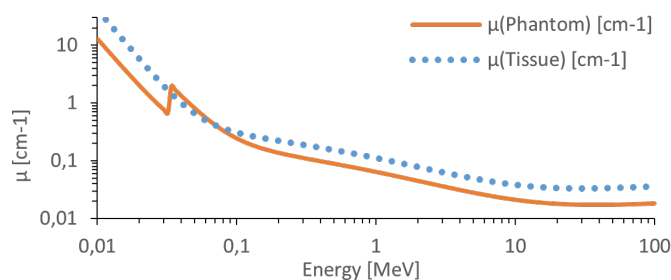


Hounsfield units (calculated)



Bone Tissue

Linear attenuation coefficients [cm⁻¹] (calculated)



Hounsfield units (calculated)

