

WEK51-04 CTA AVM头部模体,WEK51-04 CT血管造影头模

年龄段

成人男性

身体区域

头

成像设备

CT

诊断设备

动静脉畸 (AVM)

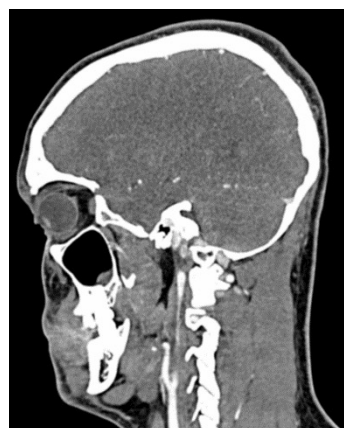


本模体模拟动脉期造影剂增强后的头部 (CT 血管造影场景)，仿真范围自颅顶至第五颈椎。

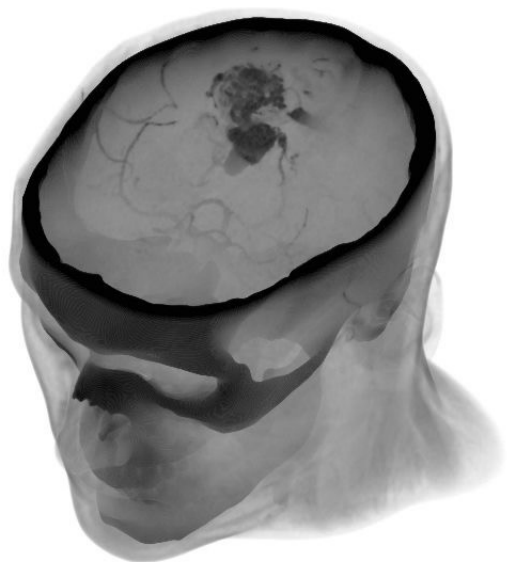
模体右侧大脑半球设置动静脉畸形病灶。

该模体适用于 CT 设备 (含锥形束 CT)，可用于评估、优化成像性能以及人工智能辅助诊断算法，同时也可用于临床教学培训。

模体高度精细、逼真还原血管、软组织与骨骼结构，包含淋巴结等细微解剖结构；内部模拟气体空腔填充纤维素高分子复合材料，对应 CT 值约 -160 亨氏单位 (HU)。



WEK51-04 CTA AVM头部模体,WEK51-04 CT血管造影头模

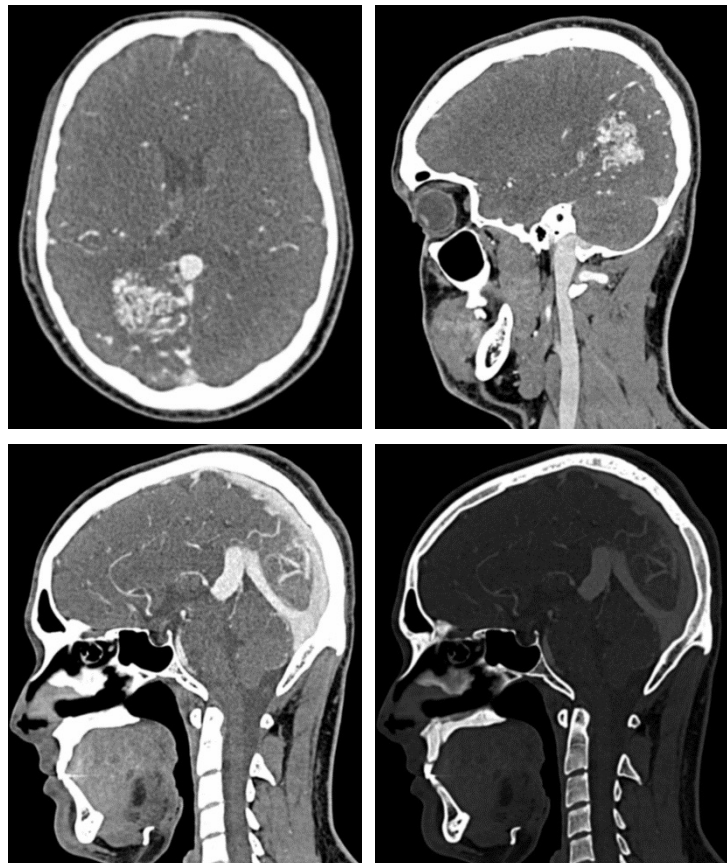


物理规格

尺寸	约. 186 x 224 x 269 mm
重量	约 5120 g
基础材料	纤维素高分子复合材料
最优管电压	120 kVp (cf page 3) 可根据客户需求定制调整

诊断特征

可逼真模拟头部血管、骨骼及软组织。
右侧大脑半球动静脉畸形病灶。



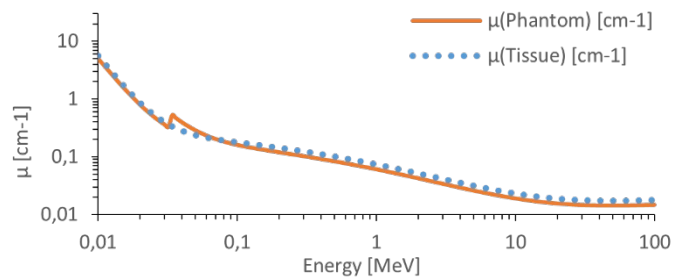
WEK51-04 CTA AVM头部模体, WEK51-04 CT血管造影头模

通用适用范围

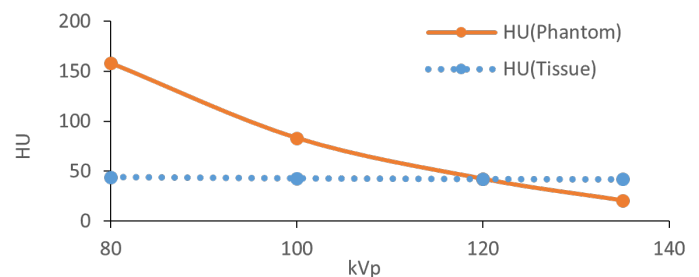
- 本模体由纤维素高分子复合材料制成，材料特性与硬木相近，妥善保管使用可长期使用。
- 模体外覆防护涂层。在防护涂层完好无损的前提下，可使用湿布擦拭清洁（清水或温和中性清洁剂均可）。
- 避免放置在阳光直射环境。
- 储存环境温度需控制在 10℃ 至 30℃ 之间；若模体长期处于 -10℃ 以下或 45℃ 以上环境，将造成不可逆严重损坏。
- 该模体无法配合剂量计开展辐射剂量测量，亦不适用于双能 CT 的材料特性表征检测。
- 本产品未取得医疗器械相关认证。
- 模体内模拟气体空腔填充纤维素高分子复合材料，对应 CT 值约为 -160 亨氏单位 (HU)。



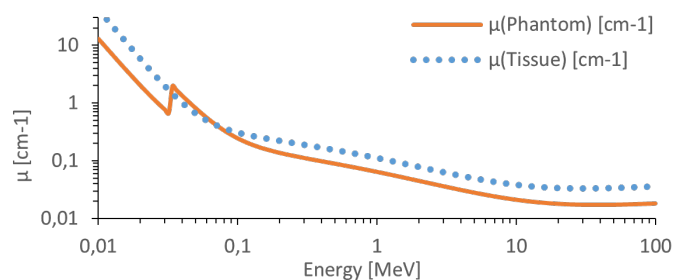
衰减特性
软组织
线性衰减系数 [cm⁻¹] (计算值)



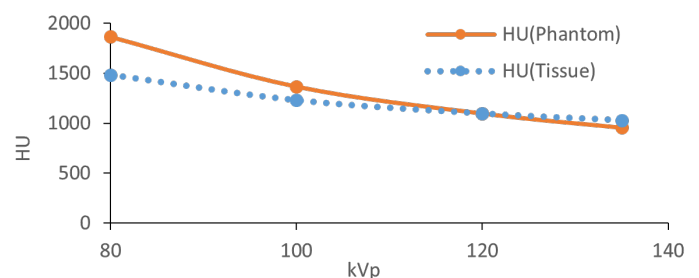
亨氏单位 (计算值)



骨组织材料
线性衰减系数 [cm⁻¹] (计算值)



亨氏单位 (计算值)



深圳为尔康科技有限公司 联系人：曾祥满 手机：13632925349

QQ：274798107 电话：0755-28896837 地址：深圳市龙岗区沙平北路111号6008

网址：www.medicalQC.com 邮箱：szchina1718@163.com