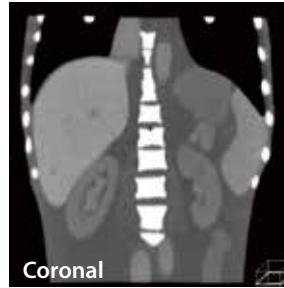
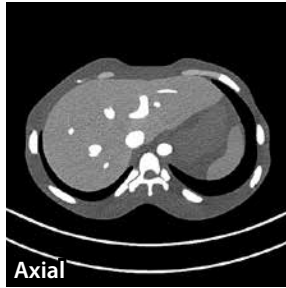




CT腹部模体

该体模结合 **US-1 Echozy***，可用于研究 **CT** 与超声的图像融合。现已新增适用于双能 **CT (MECT)** 的型号。



FEATURES

两种型号，满足您的不同需求：

- CT 型（无增强造影），
- 双能 CT 型（血管含13 mgI/mL碘浓度，肝脏采用双能 CT 兼容材料）

APPLICATIONS

- CT
- 多能CT

**碘浓度可接受定制。

解剖结构

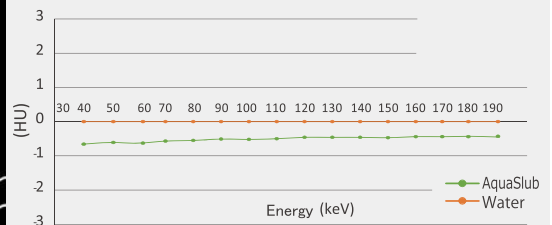
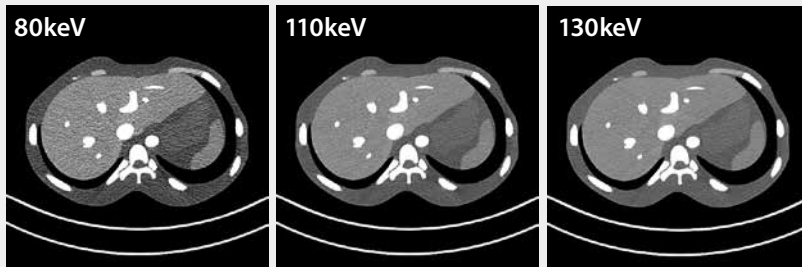
- | | | |
|-----------|-----|--------------------------|
| 肺（无内部结构） | 肝静脉 | 主动脉 |
| 心脏（无内部结构） | 肝动脉 | 下腔静脉（inferior vena cava） |
| 肝脏 | 肾脏 | 脊柱 |
| 门静脉 | 胰腺 | 肋骨 |
| 胆囊 | 脾脏 | |

*可根据特殊订单提供含造影剂的血管和器官。

多能CT成像

肝脏及增强造影血管采用多能谱兼容的AquaSlab材料请联系我们。

下方右侧图表展示了WEM材料在宽能量范围内具备高水等效性。



DESCRIPTIONS

模体包括

- | | |
|--------------------|------|
| 1 腹部模体 | 1 外箱 |
| 1 X-ray 扫描数据 (DVD) | 说明书 |

材料

软组织：氨基甲酸酯基树脂（密度：1.06）
仿真骨：环氧树脂（密度：1.31）

SPECIFICATIONS

模体尺寸： W27×D16×H30 cm W10.6×D16×H11.8 in	模体重量： 12 kg / 26.4 lb	包装尺寸： W44×D39×H42 cm W17.3×D15.3×H16.5 in	包装重量： 19 kg / 42 lb
---	--------------------------	---	------------------------



深圳为尔康科技有限公司 联系人：曾祥满 手机：13632925349
QQ：274798107 电话：0755-28896837 地址：深圳市龙岗区沙平北路111号6008

网址：www.medicalQC.com 邮箱：szchina1718@163.com