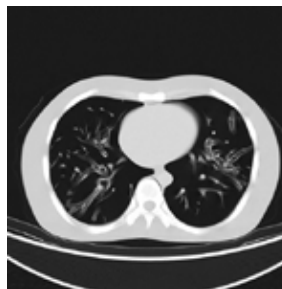
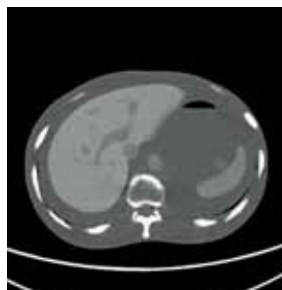


一体式拟人躯干体模，具备解剖学结构，可支持包括螺旋扫描在内的多种CT扫描方式



SHOW MORE!



Virtual bronchoscopic view



FEATURES

- 该体模为一体式结构，便于开展容积 CT 及包括螺旋扫描在内的 CT 扫描研究；
- 可用于图像引导放射治疗（IGRT）中的定位校准。

APPLICATIONS

解剖结构

- 带软骨的仿真骨骼——人工颅骨、椎骨、锁骨、肋骨、胸骨、肩胛骨、髌骨、股骨

内部器官		Hounsfield Number	内部器官		Hounsfield Number
各器官周围的软组织		8	肝	整体	70
脑	脑	40		静脉	40
	脑室	10	胆囊		20
眼球		20	胰腺		30
主动脉		40	脾脏		50
腔静脉		40	肾脏	整体	30
气管	直至第一分支处	-800		静脉	40
	第二至第三分支处	8		尿道	10
心脏		40	尿道		10
肺血管		8	膀胱		10
肋软骨		90			

DESCRIPTIONS

SET INCLUDES

- 1 CT躯干模体
- 1 X-ray 数据(DVD)
- 1 外箱
- 1 手册

材料

软组织：氨基甲酸酯基树脂（密度：1.06）
合成骨：环氧树脂（密度：1.31）

SPECIFICATIONS

模体重量： 100 cm 39.4 in	模体重量： 45 kg / 99 lb	包装尺寸： W119×D53×H48 cm W46.9×D20.9×H18.9 in	重量： 59 kg / 130lb
----------------------------	------------------------	--	----------------------