



GOLD
STANDARD
PHANTOMS

MULTISAMPLE 190F

One phantom
endless possibilities

- 定量T1和T2弛豫
- 扩散
- 代谢成像
- 光谱学
- 多核成像
- 脂肪分数

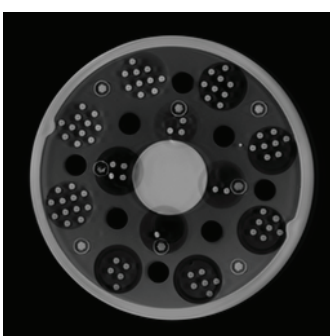
MultiSample190F是190mm直径圆柱形模体，能够容纳多达十二个行业标准Falcon BD50ML聚丙烯小瓶。Phantom可以提供预先归档的diffusion或relaxometry的配置，或空的供用户填充，使其成为研究/技术开发或高级成像方法的质量保证的理想选择。

- 标准化多瓶phantom，使用行业标准50ml样品瓶
- 可用的预填充配置扩散和松弛测量，或空为您自己独特的应用。
- 用于高级Mri技术的质量保证测试和验证

样品架包含每个样品瓶的MR-visible样品识别基准，两个filableglass管以单阶旋转对称性运行样品架的长度，使其易于在每个MR图像中明确识别每个样品瓶。

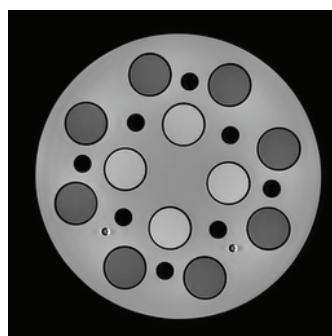
Fiducial

Acquired MR image



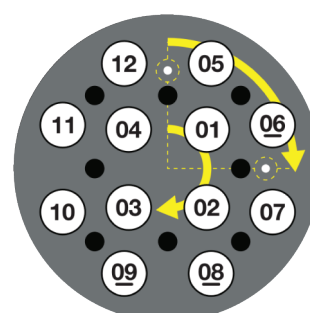
Samples

Acquired MR image



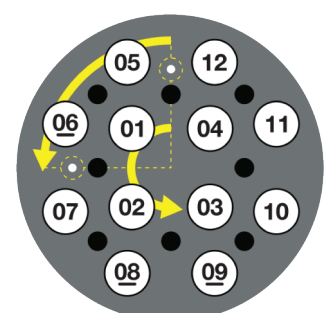
Front View

Clockwise Rotation



Rear View

Counter-clockwise Rotation



Temperature Monitoring

使用附带的液晶温度计监控模体的温度，包括两个端口，用于插入光纤探头。请联系我们，了解如何将您最喜欢的温度探头安装到模体上

样本位置的两个同心环（8外部，4中央）为研究b1和B0不均匀性和梯度非线性的空间影响提供了充足的可能性



Specification Table

尺寸	190mm 内部体积 200mm 外部容积 228mm 最宽点
长度	168mm
总尺寸	(L)228mm x (W)228mm x (H)168mm
端口	1x 1/4" BSP 填充端口 2x M12x1.5 探头端口 1x M40 port
材料	阀体和盖子：聚碳酸酯 样品架：聚碳酸酯和丙烯酸 可填充管基准：玻璃和EVA 塑料支架：GF 尼龙和聚碳酸酯
样品包含	12x FB BD50ML聚丙烯瓶 易于卡入式设计意味着无需拆卸样品架即可轻松更换试管。
模体包含	可以是： -供应空的。 --采用标准扩散和松弛测量配置。 -根据客户要求填写。
包装	用于储存和运输的泡沫填充盒
可选配件	可插入光纤温度计探头扭矩螺丝刀 (强烈推荐用于自填充应用，以防止损坏) 过度拧紧螺钉。

标准化设计与直接从CAD生成的体素模型相结合，提供了一个结构参考，用于注册获取的图像并提取感兴趣的区域以进行进一步分析

Pre-filled vials
Available!
in standard configurations
for Diffusion
and Relaxometry

with NIST certification

Other materials
Available!
on request.