



GOLD
STANDARD
PHANTOMS

多样本型 120S

One phantom
endless possibilities

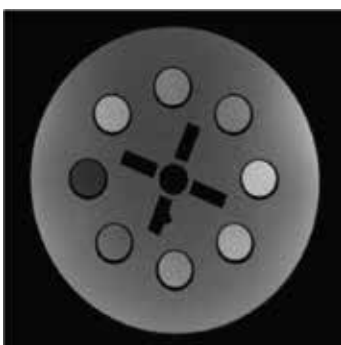
- 定量 T1/T2 弛豫法
- 代谢成像
- 光谱法
- 多核成像
- 定量扩散成像
- 质子密度脂肪分数

MultiSample120 模型是一款直径为 120mm 的圆柱形模型，最多可容纳 8 个行业标准的 15ml 聚丙烯离心管。它满足了在内部为先进的 MRI 技术制备模型时对多个样品瓶的标准化容器的需求。模型是空的，供用户填充，使其成为序列/技术开发或高级成像方法质量保证的理想选择。或者，模型可以填充客户规格的解决方案。

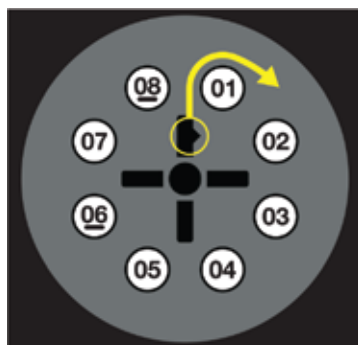
- 标准化多瓶体模，使用Industry标准 Falcon BD 15ml样品瓶。
- 可用于扩散和弛豫测量的预填充配置，也可用于您自己的独特应用。
- 用于先进MRI技术的质量保证测试和验证

样品支架具有一个MR可见基准标记，该标记仅提供单一的旋转对称顺序，使其易于明确识别每个MR图像中的每个样品小瓶。

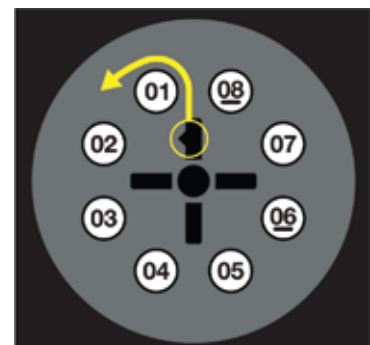
Fiducial
Acquired MR image



Front View
Clockwise Rotation



Rear View
Counter-clockwise Rotation



Temperature Monitoring

使用内置的液晶温度计监测模型的温度。包括两个端口，用于插入光纤探头。联系我们，了解如何将您最喜欢的温度探头安装到模体上。

规格说明

尺寸	120mm (内侧)、130mm (外侧) 160mm (最宽)
长度	163mm
总尺寸	(L)160mm x (W)160 mm x (H)165mm
端口	2x 1/4" BSP (加注口) 2x M12x1.5 (探头端口)
原材料	聚碳酸酯 (主体、盖子) 亚克力 (样品架) 尼龙 (紧固件、填充塞) 丁腈橡胶 (O型圈)
样品包阔	8x 行业标准 15ml 聚丙烯离心管。 简单的卡入式设计意味着无需工具即可轻松更换试管
模体包括	可以是： -提供的是空的 -充满了标准的扩散和放松尝试配置 -根据客户要求填写。
包装	泡沫内撑箱，方便运输
额外可选	用于连接循环水系统的配件 (系统必须由用户提供) 泡沫绝缘护套 可插入式光纤温度计探头

Pre-filled vials
Available!

in standard configurations
for Diffusion
and Relaxometry

with NIST certification

Other materials
Available!
on request.